

KÖENIG

WHITE LINE



Wasserkocher
1,5 Liter

Bouilloire
1,5 litres

Bollitore
1,5 litri

Sicherheitshinweise	4
Consignes de sécurité	
Avvertenze di sicurezza	
Geräteübersicht	8
Présentation de l'appareil	
Panoramica apparecchio	
Reinigung	9
Nettoyage	
Pulitura	
Entkalken	9
Détartrage	
Decalcificare	
Gebrauchen	10
Utiliser	
Utilizzo	
Garantie	12
Garantie	
Garanzia	

Verehrte Kundin, verehrter Kunde **Chère Cliente, Cher Client** **Caro cliente**

Mit dem Kauf dieses Gerätes haben Sie eine gute Wahl getroffen. Es wird Ihnen bei richtiger Pflege während Jahren gute Dienste erweisen. Vor der ersten Inbetriebnahme bitten wir Sie jedoch, die vorliegende Gebrauchsanweisung gut durchzulesen und vor allem die nachfolgenden Sicherheitshinweise zu beachten. Personen, die mit der Bedienungsanleitung nicht vertraut sind, dürfen dieses Gerät nicht benutzen. Bewahren Sie die Verpackung für eine spätere Verwendung auf, vernichten Sie aber sämtliche Plastikbeutel, da diese für Kinder zu einem gefährlichen Spielzeug werden könnten.

Vous avez fait le bon choix en achetant cet appareil. S'il est entretenu correctement, il vous rendra service pendant de longues années. Lisez attentivement la notice d'utilisation avant la première mise en service de l'appareil et respectez les instructions de sécurité indiquées ci-dessous. Les personnes qui ne connaissent pas le mode d'emploi de l'appareil ne doivent pas l'utiliser. Gardez l'emballage pour une utilisation ultérieure, mais détruisez tous les sacs en plastique qui, utilisés comme jouets, sont très dangereux pour les enfants.

Acquistando questo apparecchio, ha fatto una buona scelta. Con la giusta cura, risulterà assai utile negli anni. Prima della messa in funzione, leggere attentamente le presenti istruzioni per l'uso e soprattutto le indicazioni di sicurezza che seguono. Le persone che non hanno dimestichezza con le istruzioni per l'uso, non possono utilizzare l'apparecchio. Conservare la confezione per un utilizzo futuro. Eliminare comunque tutti i sacchetti di plastica, perché possono essere un gioco pericoloso per i bambini.

Weitere Informationen zu unseren Produkten und dem Sortiment finden Sie unter:
Pour de plus amples informations sur nos produits ou notre assortiment, veuillez consulter:
Per ulteriori informazioni sui nostri prodotti o la nostra serie, volete consultare:

www.koenigworld.com



Blau beleuchtete Wasserstandsanzeige für einfaches Ablesen des Wasserstandes

L'affichage du niveau d'eau de couleur bleue permet une lecture aisée de ce dernier

Indicatore del livello acqua illuminato in blu per leggere facilmente il livello dell'acqua



Auf dem Sockel 360° drehbar **Récipient rotatif à 360° sur socle** **Ruotabile sulla base di 360°**



Herausnehmbarer, abwaschbarer Kalkfilter

Filtre anticalcaire amovible et lavable

Filtro anticalcare estraibile, sostituibile

Sicherheitshinweise

Indications pour la sécurité

Avvertenze di sicurezza



Gerät nie in Wasser/andere Flüssigkeiten tauchen. Kurzschlussgefahr!
Ne jamais plonger l'appareil dans l'eau/d'autres liquides. Danger de court-circuit!
Non mettere mai l'apparecchio sotto l'acqua corrente, né immergerlo in acqua. Pericolo di corto circuito!

Beschädigte Geräte (inkl. Netzkabel) nie in Betrieb nehmen – vom Hersteller, dessen Servicestelle oder qualifizierten Fachleuten reparieren/ersetzen lassen. Gerät nie selber öffnen – Verletzungsgefahr!

Ne jamais mettre en service les appareils endommagés (y compris cordons électriques) – les faire réparer/remplacer par le fabricant, son service après-vente ou par des spécialistes qualifiés. Ne jamais ouvrir l'appareil soi-même – danger de blessure!

Non mettere in funzione apparecchi danneggiati (compreso il cavo) – far riparare/sostituire dal produttore, dal suo servizio assistenza o da tecnici qualificati. Non aprire da soli l'apparecchio – Pericolo di lesione!

Nie unter Spannung stehende Teile berühren.

Ne jamais toucher des pièces se trouvant sous tension.

Non toccare i componenti sotto tensione.

Gerät nur an fachgerecht installierter Steckdose mit korrekter Spannung betreiben. Keine Verlängerungskabel verwenden.

Utiliser l'appareil en respectant le voltage correct et uniquement sur une prise installée par un professionnel. Ne pas utiliser de rallonge électrique. Usare l'apparecchio solo in una presa installata correttamente e con la giusta tensione. Non utilizzare alcuna prolunga.



Gerät am besten an FI-Schutzschalter (max. 30 mA) betreiben.
Brancher de préférence l'appareil sur une prise sécurité FI (max. 30 mA).
Usare l'apparecchio con un interruttore di circuito FI (max. 30 mA).

Gerät immer ausschalten und Netzstecker ziehen vor: der Montage/Demontage, der Reinigung und wenn Gerät unbeaufsichtigt ist oder nicht normal funktioniert.

Toujours éteindre l'appareil et le débrancher avant: le montage/démontage, le nettoyage et si l'appareil est sans surveillance ou ne fonctionne pas normalement.

Scollegare sempre l'apparecchio ed estrarre il cavo prima: del montaggio/dello smontaggio, della pulizia e se l'apparecchio è incustodito o non funziona normalmente.

Netzkabel nie herunterhängen lassen, am Stecker/mit nassen Händen herausziehen, über heiße Flächen legen/hängen, mit Ölen in Berührung bringen.

Ne jamais laisser pendre le cordon électrique, ne pas le tirer de la prise/ne pas le toucher avec des mains mouillées, ne pas le poser ou le suspendre sur ou au-dessus des surfaces chaudes, éviter tout contact avec des huiles.

Non lasciare mai penzolare il cavo, non appenderlo per la spina/non scolarlo con le mani bagnate, non lasciarlo su superfici calde/non farlo entrare in contatto con oli.

Die benutzte Steckdose muss jederzeit zugänglich bleiben.

La prise de courant utilisée doit rester accessible en tout temps.

La presa usata deve essere sempre lasciata accessibile.



Reparatur defekter Geräte und Netzkabel nur durch Fachleute.

Réparation de l'appareil et de câbles de réseau défectueux uniquement par des spécialistes.

Riparazione di l'apparecchio e di cavi di alimentazione difettosi solo da parte di tecnici.

Nie in der Nähe von Wasser (Spüle etc.) benutzen. Nicht Regen/Feuchtigkeit aussetzen. Gerät nur mit trockenen Händen benutzen!

Ne pas employer cet appareil à proximité d'eau (évier etc.). Ne pas l'exposer à la pluie/humidités. Utiliser l'appareil uniquement avec des mains sèches!

Non utilizzare quest' apparecchio vicino ad acqua (lavello etc.) e non esporlo nè alla pioggia nè ad altra umidità. Utilizzare l'apparecchio solo con le mani asciutte!

Sollte das Gerät ins Wasser fallen, vor dem Herausnehmen Netzstecker ziehen. Das Gerät muss vor dem nächsten Einsatz von einer Fachkraft überprüft werden.

Au cas où l'appareil serait tombé dans l'eau, ne le sortez qu'après avoir retiré la fiche. Avant de réutiliser l'appareil le faire contrôler par un magasin spécialisé autorisé.

Se però è caduto una volta nell'acqua, non estrarlo dall'acqua prima di aver staccato la spina dalla presa di corrente. Poi non utilizzare più l'apparecchio, ma lasciarlo controllare da un negozio specializzato autorizzato.

Netzkabel nicht um das Gerät wickeln.

Ne pas enrouler le cordon autour de l'appareil.

Non avvolgere il cavo intorno all'apparecchio.



Kinder ab 8 Jahren und Personen mit eingeschränkten physischen, sensorischen oder geistigen Fähigkeiten, mangelnder Erfahrung und Kenntnisse dürfen das Gerät nur gebrauchen, wenn sie von einer für ihre Sicherheit zuständigen Person beaufsichtigt werden oder ihnen der sichere Gebrauch des Gerätes gezeigt wurde und sie die damit verbundenen Gefahren verstanden haben. Reinigungs- und Wartungsarbeiten dürfen nicht von Kindern ohne Beaufsichtigung durchgeführt werden.

Les enfants âgés de 8 ans et plus et les personnes ayant des déficiences physiques, sensorielles ou mentales, ou qui ne possèdent pas l'expérience et la connaissance nécessaires, ne doivent utiliser l'appareil que s'ils sont supervisés ou que des instructions leur ont été fournies par une personne responsable de leur sécurité pour l'utilisation sûre de l'appareil et après avoir compris les dangers y associés. Les opérations de nettoyage et de maintenance ne doivent pas être effectuées par des enfants sans surveillance.

L'utilizzo di questo apparecchio non è previsto da parte di bambini a partire dagli 8 anni e persone con ridotte capacità fisiche, sensoriali o mentali o con esperienza e conoscenza inadeguate, se non dietro supervisione o istruzione iniziale sull'utilizzo dell'apparecchio da parte di chi è responsabile della loro sicurezza e illustrazione degli eventuali pericoli collegati. Gli interventi di pulizia e manutenzione non possono essere svolti da bambini senza sorveglianza.

Kinder dürfen nicht mit dem Gerät spielen. Gerät und Netzkabel von Kindern unter 8 Jahren fernhalten.

Il est interdit aux enfants de jouer avec l'appareil. Tenir l'appareil et le câble d'alimentation hors de la portée des enfants de moins de 8 ans.

I bambini non possono giocare con l'apparecchio. Tenere l'apparecchio ed il cavo di rete lontano dalla portata dei bambini al di sotto di 8 anni.

Sicherheitshinweise Indications pour la sécurité Avvertenze di sicurezza



Verpackungsmaterial (z.B. Folienbeutel) gehört nicht in Kinderhände.
Ne pas laisser le matériel d'emballage (tel que les sachets en plastiques) entre les mains des enfants.
Materiale d'imballaggio (per esempio buste di plastica) devono stare lontano dai bambini.

Nur vom Hersteller empfohlenes/verkauftes Zubehör verwenden.
Utiliser uniquement les accessoires recommandés/vendus par le fabricant.
Utilizzare solo accessori consigliati/venduti dal produttore.

Gerät ist für die Verwendung im Haushalt bestimmt, nicht für gewerbliche Nutzung. Gerät nie unbeaufsichtigt stehen lassen.
L'appareil est destiné à un usage ménager et non à une utilisation professionnelle. Ne jamais laisser l'appareil sans surveillance.
L'apparecchio è stato costruito per l'uso domestico e non per l'uso professionale. Non lasciare mai l'apparecchio incustodito.

Gerät nicht an Zeitschaltuhr oder fernbedienbarem Schalter betreiben/anschiessen.
Ne pas opérer/brancher l'appareil sur une minuterie ou un interrupteur télécommandé.
Non azionare/collegare l'apparecchio al timer all'interruttore controllabile a distanza.

Gerät nur zusammen mit dem mitgelieferten Gerätesockel verwenden.
Utiliser l'appareil uniquement avec le socle d'alimentation fourni.
Utilizzare l'apparecchio solo insieme alla relativa base fornita.



Wird das Gerät zweckentfremdet, falsch bedient oder nicht fachgerecht repariert, kann keine Haftung für auftretende Schäden übernommen werden. In diesem Fall entfällt der Garantieanspruch.

Au cas où l'appareil serait utilisé pour un autre usage, manié ou réparé d'une manière incorrecte, nous déclinons la responsabilité de dommages éventuels. Dans ce cas, le droit de garantie s'annule.

Nel caso in cui l'apparecchio venga usato a scopi originalmente non previsti, usato o riparato in modo improprio, non è possibile assumere alcuna responsabilità per eventuali danni. In questo caso decade la rivendicazione di garanzia.

Gerät nie auf unebenen Flächen, unbeaufsichtigt und/oder im Freien betreiben. Keine Gegenstände und/oder Finger in Geräteöffnungen stecken.
Ne jamais utiliser l'appareil sur des surfaces non planes, sans surveillance et/ou en plein air. Ne pas introduire d'objets et/ou mettre les doigts dans les ouvertures de l'appareil.
Non far funzionare l'apparecchio su superfici irregolari e/o incustodito all'aperto. Non inserire mai oggetti o dita nelle aperture dell'apparecchio.

Gerät wird im Betrieb sehr heiss – Verbrennungsgefahr! Nur am Handgriff anfassen. Gerät vor dem Verstauen abkühlen lassen.
L'appareil en fonctionnement est brûlant – Ne pas toucher, risque de brûlure. Ne toucher que la poignée. Laisser refroidir l'appareil avant de le ranger.
Durante il funzionamento l'apparecchio diventa particolarmente caldo – Non toccare: pericolo di ustione. Afferrare solo dal manico. Fare raffreddare l'apparecchio prima di riporlo.



Brennende Geräte nur mit Löschdecke löschen.

Jeter une couverture isolante sur les appareils en flammes pour éteindre le feu.

Spegnere gli apparecchi in fiamme solo con la coperta d'amianto.

Gerät nie leer betreiben, nicht überfüllen und gefüllte Geräte nicht versetzen. Boden des Kruges und Basis müssen beim Gebrauch trocken sein.

Ne jamais utiliser l'appareil à vide, ne pas surcharger et ne pas déplacer des appareils remplis. Le fond de la bouilloire et la base doivent être secs lors de l'utilisation.

Non mettere in funzione l'apparecchio se vuoto, non riempirlo eccessivamente né spostare l'apparecchio se pieno. Il fondo della brocca e la base devono essere asciutti durante l'uso.

Während des Kochens tritt starker Dampf aus. Ausgiesser nicht gegen Körperteile, Möbel etc. richten.

Pendant l'ébullition, une forte vapeur s'échappe. Ne pas tenir le bec verseur vers des parties du corps, des meubles etc.

Durante il funzionamento si forma un denso vapore. Non sbattere il beccuccio contro parti del corpo, mobili ecc.

Während Kochvorgang/beim Ausgiessen Deckel nicht öffnen – Verbrennungsgefahr! Gerät nur zum Wasser kochen verwenden.

Ne pas ouvrir le couvercle pendant que l'eau bout/est versée – risque de brûlure! Utiliser l'appareil uniquement pour faire bouillir de l'eau.

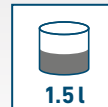
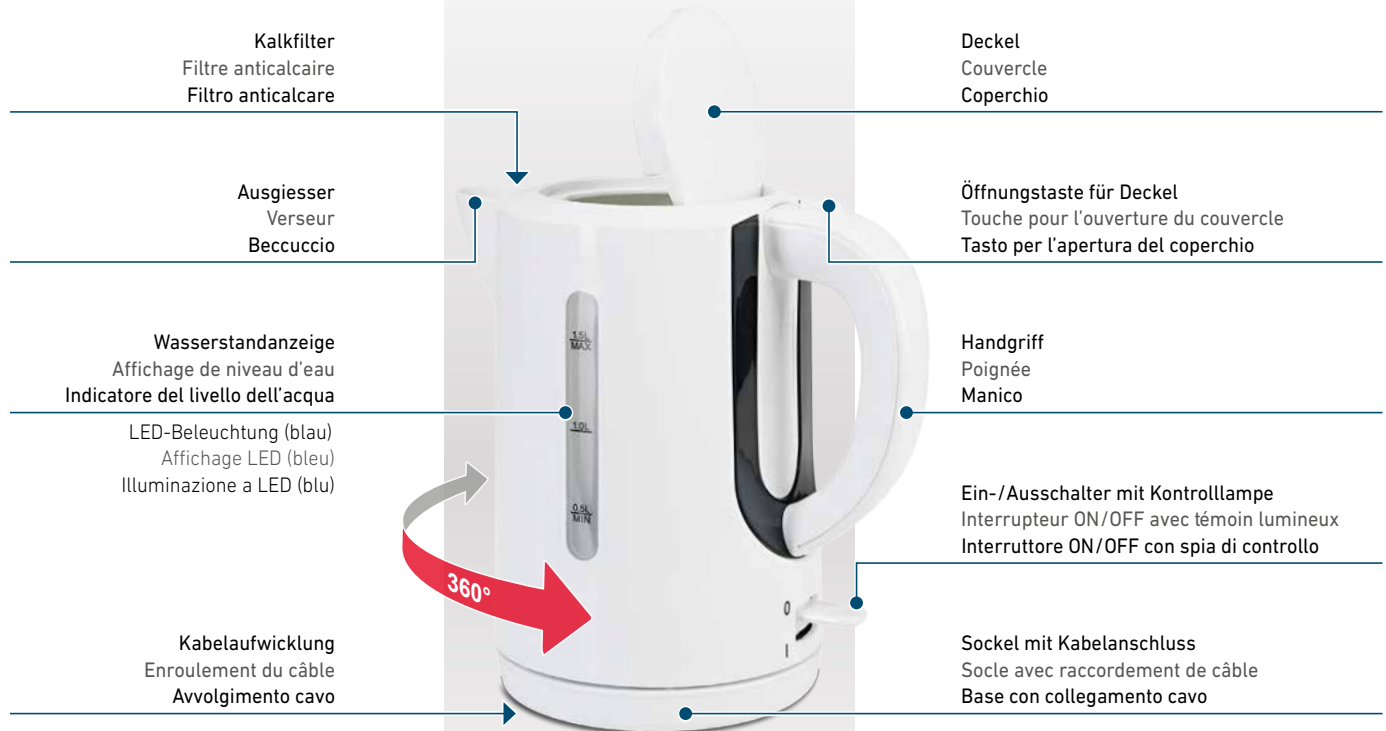
Non aprire il coperchio durante la fase di bollitura/mentre si versa il tè: pericolo di ustioni! Usare l'apparecchio soltanto come bollitore d'acqua.



Geräte vor dem Entsorgen unbrauchbar machen, Netzkabel abschneiden und zur offiziellen Entsorgungstelle bringen.

Rendre inutilisable les appareils avant de les mettre en décharge, couper les cordons électriques et apporter les appareils en déchetterie.

Rendere inutilizzabile l'apparecchio prima di smaltirlo, tagliare il cavo e portarlo presso la discarica ufficiale.



Reinigung Nettoyage Pulitura



Zuerst Netzstecker ziehen und Gerät abkühlen lassen.

Retirer d'abord la prise et laisser refroidir l'appareil.

Staccare prima la spina e lasciar raffreddare l'apparecchio.

Gerät nie unter laufendes Wasser halten/im Wasser spülen.

Ne jamais passer l'appareil sous l'eau, ne jamais rincer l'appareil dans l'eau.

Non mettere mai l'apparecchio sotto l'acqua corrente, né immergerlo in acqua.

1



Kalkfilter entfernen, vorsichtig reinigen, spülen

Enlever le filtre anticalcaire, nettoyer avec prudence, rincer

Rimuovere il filtro anticalcare, pulire con cura, sciacquare.

2



Gehäuse feucht und nicht scheuernd abwischen

Essuyer l'appareil avec une éponge humide, sans utiliser de produits abrasifs

Pulire l'involucro con un panno umido senza strofinare

3



Kalkfilter einsetzen

Introduire le filtre anticalcaire

Inserire il filtro anticalcare

Entkalken Détartrage Decalcificare



Sobald der Boden mit Kalk bedeckt ist.

Si le fond est couvert avec une couche de calcaire.

Se il fondo è rivestito di calcare.

Filter vor dem Entkalken entfernen.

Enlever le filtre avant le détartrage.

Rimuovere il filtro prima dell'anticalcare.



Art. A51455

1



Entkalklerlösung einfüllen

Remplir la solution détartrante

Riempire la soluzione anticalcare



TURMIX Haushalt-Entkalker

TURMIX Détartrant de ménage

Decalcificante domestico TURMIX

2



Einwirken lassen, ausleeren

Laisser agir, puis vider

Lasciare agire, quindi svuotare

3



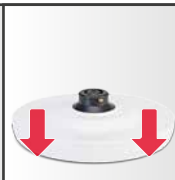
Mehrmals spülen: mit Frischwasser füllen, aufkochen, leeren

Rincer plusieurs fois: remplir d'eau fraîche, bouillir, vider

Lavare più volte: riempire con acqua fresca, portare a ebollizione, svuotare

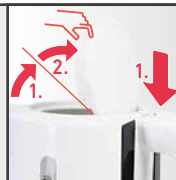
Vorbereiten Préparer Preparazione

1



Socket stabil hinstellen
Placer le socle en position stable
Posizionare la base in modo stabile

2



Deckel öffnen
Ouvrir le couvercle
Aprire il coperchio

3



Kalkfilter eingesetzt?
Filtre anticalcaire inséré?
Avete usato il filtro anticalcare?

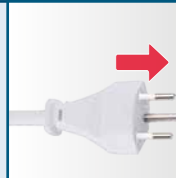
Erstgebrauch: Erste vier Füllungen weggiessen
Première utilisation: Vider les quatre premiers remplissages
Primo utilizzo: gettare via i primi quattro riempimenti

6



Gerät gut auf Socket stellen
Bien poser l'appareil sur le socle
Collocare correttamente l'apparecchio sulla base

7



Gerät einstecken
Brancher l'appareil
Collegare la spina

8



Einschalten
Mettre en marche
Accendere

Gebrauchen Utiliser Utilizzo

Zubereitung kann jederzeit unterbrochen werden
La préparation peut être interrompue à chaque moment
La preparazione può essere interrotta in qualsiasi momento

9



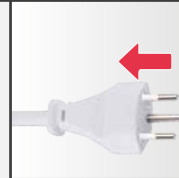
Siedendes Wasser entnehmen
Verser l'eau bouillante
Togliere l'acqua bollente

10



Gerät auf Socket stellen
Poser l'appareil sur le socle
Riporre l'apparecchio sulla base

11



Gerät ausstecken
Débrancher l'appareil
Scollegare l'apparecchio

Nach dem Gebrauch Après utilisation Dopo l'uso

Evtl. Restwasser ausgiessen
Eventuellement vider l'eau résiduelle
Se necessario, togliere l'acqua resto

4

Wasser direkt einfüllen
Remplir d'eau
Versare direttamente l'acqua

5

Deckel schliessen
Fermer le couvercle
Chiudere il coperchio

INFO:

- Gerät stehend auf ebener und hitzebeständiger Unterlage betreiben
Utiliser l'appareil debout sur une surface plane et résistante à la chaleur
Far funzionare l'apparecchio su una superficie piana e resistente al calore
- Minimale/maximale Füllmenge beachten
Observer la quantité de remplissage minimale/maximale
Controllare la quantità minima/massima dell'acqua
- Gerät am besten an FI-Schutzschalter (max. 30 mA) betreiben
Brancher de préférence l'appareil sur une prise sécurité FI (max. 30 mA)
Usare l'apparecchio con un interruttore di circuito FI (max. 30 mA)

**Gerät stellt ab sobald
Wasser kocht**

L'appareil s'arrête aussitôt
que l'eau a bouilli

L'apparecchio si disattiva
non appena l'acqua bolle

8

**Evtl. Kochen manuell
unterbrechen**
Evt. interrompre la cuisson
manuellement
**Se necessario, interrompere
manualmente l'operazione**

INFO:

- Verbrennungsgefahr: während des Kochens tritt starker Dampf aus
Risque de brûlures: pendant l'ébullition, une forte vapeur s'échappe
Rischio di ustioni: durante il funzionamento si forma un denso vapore
- Ausgiesser nicht gegen Körperteile, Möbel etc. richten
Ne pas orienter le bec verseur vers des parties du corps, des meubles etc.
Non sbattere il beccuccio contro parti del corpo, mobili ecc.
- Doppelte Sicherheit: Überhitzungs- und Trockenlaufschutz
Double sécurité: protection contre la surchauffe et la marche à sec
Doppia sicurezza: protezione contro la marcia a secco e surriscaldamento

Evtl. Kabel im Sockel aufwickeln

Eventuellement enrouler le câble dans le socle

Se necessario, arrotolare il cavo nella base

INFO:

- Das Gerät ist heiss. Vor dem Wegräumen auskühlen lassen
L'appareil est chaud. Le laisser refroidir avant de le ranger
L'apparecchio è caldo. Prima di riporlo, lasciarlo raffreddare

Adressen Adresses Indirizzi

CH: DKB Household Switzerland AG
Eggbühlstrasse 28
Postfach
CH-8052 Zürich
Switzerland
www.koenigworld.com

AT: DKB Household Austria GmbH
Dückerstrasse 15/Top 2
A-1220 Wien, Austria
www.koenigworld.com

Garantie Garantie Garanzia

Die Produktgarantie entspricht jeweils den lokalen, gesetzlichen Bestimmungen, mindestens aber 2 Jahre ab Kaufdatum. Sie umfasst Konstruktions-, Produktions- sowie Materialfehler. Ausgenommen sind sämtliche Verschleisssteile und unsachgemässe Benutzung oder Pflege sowie Eingriffe von Drittpersonen.
Bitte bewahren Sie Ihre Kaufquittung sorgfältig auf, sie gilt als Garantienachweis.

La garantie produit correspond aux dispositions légales à l'échelle locale pendant au minimum 2 ans à compter de la date d'achat. Elle couvre les défauts de conception, de production et de matériau. L'usure de l'ensemble des pièces, une utilisation ou un entretien non conformes, ainsi que toute intervention de tiers sont exclus de la garantie.
Veuillez conserver précieusement votre facture. Elle sera considérée comme une preuve de votre garantie.

La garanzia del prodotto è conforme alle norme di legge e le leggi locali, ma almeno 2 anni dalla data di acquisto. Esso comprende difetti di progettazione, lavorazione e materiali. Sono esclusi, usura, uso improprio e manutenzione o se vengono effettuate riparazioni da terzi non autorizzati.
Conservare lo scontrino d'acquisto valevole come prova di garanzia.

